

サービス付き高齢者向け住宅

ゆ  
袖

あん  
庵



ご利用・ご入居のご案内



# 笑顔で 元気に 自分らしく

## 困りごと・出来ない事の無い明日へ

### 充実したサービス

#### 緊急通報サービス

専門スタッフ24時間常駐  
居室・トイレや浴室に  
緊急呼出し装置完備。

#### 安否確認サービス

スタッフが居室へお伺いし  
安否確認を行います。

#### 医療・福祉連携

日中の看護師配置  
安心した生活を送れます。  
訪問診療・歯科診療可能。

#### 総合生活支援

生活支援の理念に基づき  
きめ細やかな支援・相談  
自分らしい生活のお手伝い。

#### 栄養管理

1日3食の食事提供  
福祉メニューで栄養管理。

#### フロントサービス

郵便・宅配・配車等  
日常生活に必要な用事  
手配致します。

### 介護保険利用サービス(任意外部別契約)

#### デイサービス

#### 訪問看護・介護

#### 介護タクシー等

## 柚庵提供介護保険サービス一覧

#### デイサービス柚庵

営業日：月曜～金曜日(祝日含) 8:30～17:30

〒289-3185 千葉県匝瑳市堀川3985番地1 同一敷地内

☎0479-74-8199 事業所番号：1278700167

地域密着型通所介護 対象：要支援1・2 要介護1～5 (匝瑳市在住の方)

#### ヘルパーステーション柚庵

営業日：月曜～日曜日

〒289-1733 千葉県横芝光町栗山4971番地2Iケル栗山202

☎0479-85-5299 事業所番号：1279100315

訪問介護・訪問型サービス 対象：要支援1・2 要介護1～5



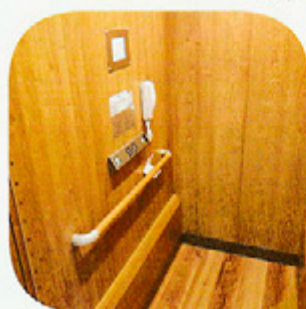


# 自然に囲まれた、穏やかな暮らし。



## エレベーター完備

温かみのあるデザインを採用  
車椅子のまま各階へのアクセスが可能です



## 浴室設備

浴室2ヶ所(個浴・リフト浴)  
施設内バリアフリー設計で介助が必要になっても安心して入浴して頂けます。

## 共有キッチン

ご自身での調理はもちろん、  
1日3食のお食事を施設内調理にてご提供致します。  
カロリー制限の福祉食・とろみ・きざみ食対応可能



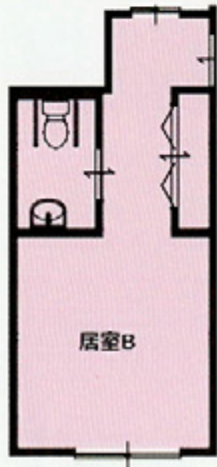
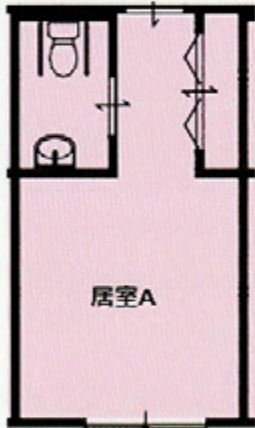
## 袖庵の特徴

居室にはもちろん、トイレ・浴室・脱衣室に  
緊急呼出しボタンを設置し対応。  
全てのトイレに手すり・温水洗浄・暖房便座・消臭完備。  
また、施設内の壁面は全て珪藻土仕上げにより  
消臭、除湿機能に優れ快適な生活環境を守ります。  
居室には大型の収納はもちろんの事、大型エアコン完備。  
照明は人感照明に合わせ、無段階調光可能。





## 住宅概要



所在地 〒289 - 3185 千葉県匝瑳市堀川3985番地1

施設種別 サービス付き高齢者向け住宅

居室総数 12室 (全個室)

居室面積 18.35㎡～20.37㎡

居室設備 トイレ(温水洗浄付き便座)、洗面台(段階昇降可)  
大型クローゼット収納、棚完備、緊急通報装置  
エアコン、屋外物干し、人感照明

建物構造 木造 2階建 エレベーター完備  
施設内壁面珪藻土仕上げ 消臭除湿機能



## 料金案内

月額 **16,3000円** (税別) ~ **168,000円** (税別)

【内訳】・賃料 60,000～65,000円 ・食費(3食日額) 1,600円  
・共益費 5,000円 ・生活支援費 25,000円  
・水道光熱費 25,000円

※入居時敷金2.0カ月分が発生します。

## お問い合わせ

内覧 (要予約) もできます。お気軽にお問い合わせください。

**0479 - 85 - 7299**

お電話受付時間 / 月～金 9:00～17:00

✉ [yuan.sousa@gmail.com](mailto:yuan.sousa@gmail.com)

🏠 <http://yuancare.jp/>



@yuandaykaigo



@yuandaykaigo



yuan.sosa